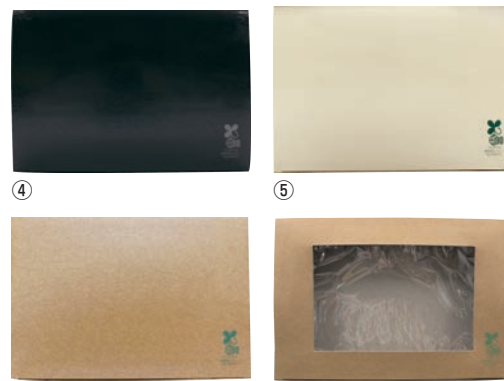
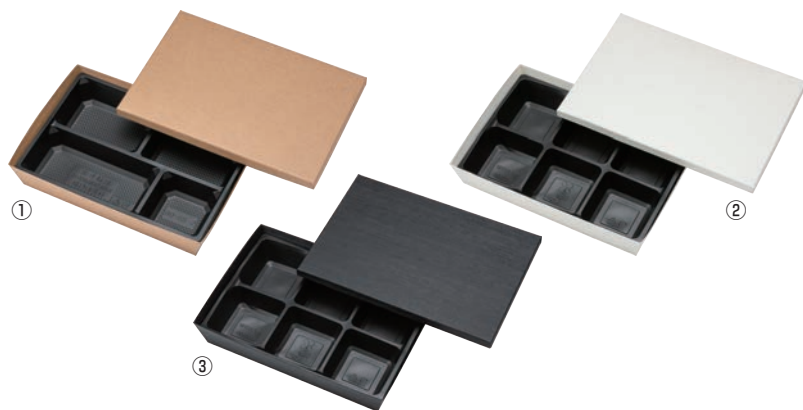


ワンウェイ紙BOX



テーパード型貼箱 HSH-80-55 (25入) 加

	ページコード	商品コード	価格
①未晒	4-2318-0101	2135880	¥9,300
②乳白	4-2318-0201	2135890	¥9,300
③黒木目エンボス	4-2318-0301	2135900	¥9,300

外寸:254×177×50

材質:紙

※中仕切は別売りです。⑥～⑪よりお選びください。

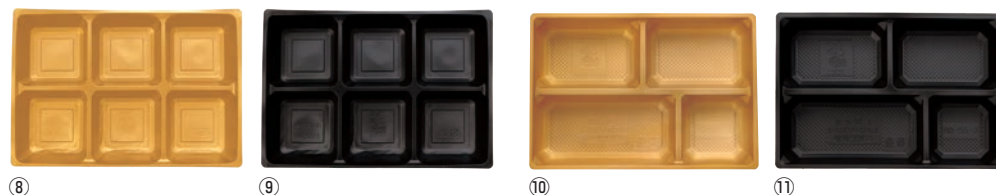
紙BOX B-80-55 (50入) 加

	ページコード	商品コード	価格
④黒木目	4-2318-0401	2135910	¥8,700
⑤白木目	4-2318-0501	2135920	¥9,200
⑥未晒	4-2318-0601	2135930	¥9,100
⑦未晒・窓付き	4-2318-0701	2135940	¥9,000

外寸:242×168×40

材質:紙

※中仕切は別売りです。⑥～⑪よりお選びください。



中仕切 BP-80-55-1 (100入) B-80-55用 加

	ページコード	商品コード	価格
⑧金	4-2318-0801	2135950	¥10,400
⑨黒	4-2318-0901	2135960	¥10,400

材質:PLA

中仕切 BP-80-55-2 (100入) B-80-55用 加

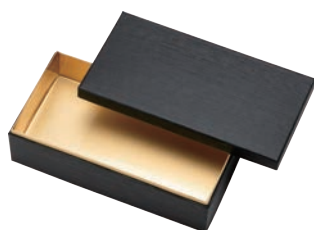
	ページコード	商品コード	価格
⑩金	4-2318-1001	2135970	¥9,900
⑪黒	4-2318-1101	2135980	¥9,900

材質:PLA

Check!

PLAってどんな材料?

PLAはポリ乳酸(Poly-Lactic Acid)の頭文字をとった略称です。PLAはトウモロコシやサトウキビを原料とした植物由来のバイオプラスチックです。PLAは二酸化炭素や水に分解される生分解性プラスチックです。生成中に二酸化炭素排出量が少ないことや、土に埋めて分解することができることから環境配慮型の素材です。



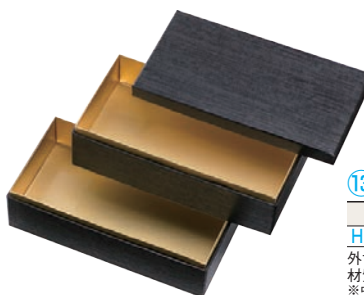
⑫12段貼箱 黒木目 (20入) 加

	ページコード	商品コード	価格
HSH-200-105	4-2318-1201	2135990	¥9,100

外寸:200×105×H65

材質:紙

※中子は別売りです。⑬～⑰よりお選びください。



⑬2段貼箱 黒木目 (10入) 加

	ページコード	商品コード	価格
HSH-W200-105	4-2318-1301	2136000	¥5,400

外寸:200×105×106

材質:紙

※中子は別売りです。⑬～⑰よりお選びください。



⑭小鉢カップ70四角 (100入) 200-105/W200-105用 加

	ページコード	商品コード	価格
KC70-A	4-2318-1401	2136010	¥3,200

外寸:97×97×30

材質:HIPS



⑮小鉢カップ70八角 (100入) 200-105/W200-105用 加

	ページコード	商品コード	価格
KC70-B	4-2318-1501	2136020	¥3,200

外寸:97×97×30

材質:HIPS



⑯小鉢カップ70仕切斜仕切 (100入) 200-105/W200-105用 加

	ページコード	商品コード	価格
KC70-C	4-2318-1601	2136030	¥3,200

外寸:97×97×30

材質:HIPS



⑰小鉢カップ70十字仕切 (100入) 200-105/W200-105用 加

	ページコード	商品コード	価格
KC70-D	4-2318-1701	2136040	¥3,200

外寸:97×97×30

材質:HIPS